

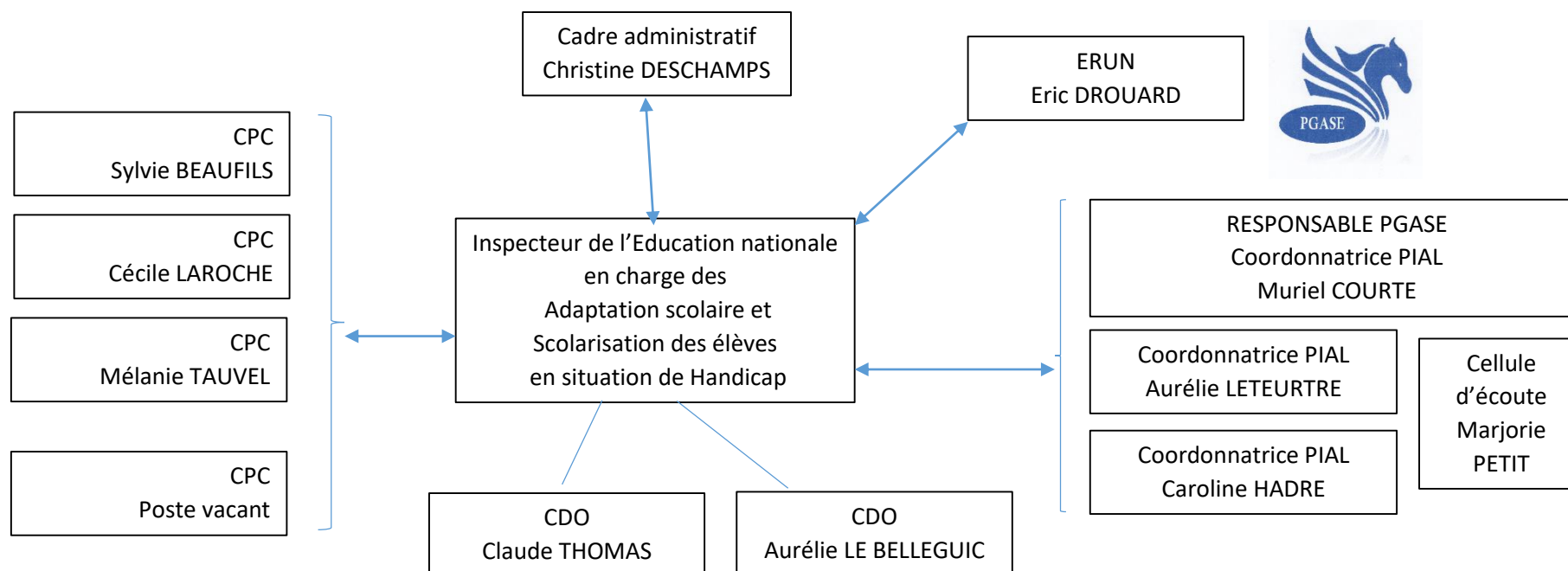
Ressources ASH par circonscription (Département de l'Eure)

Ressources départementales :

Education nationale :

Structures (ESMS) / dispositifs / postes	Nom des personnes ressources	Points forts ou profils des élèves
Enseignant ressources EFIV (Enfant itinérant et du voyage)	- Mme DEVEAUD Françoise francoise.deveaud1@ac-rouen.fr	Elèves à BEP
Enseignant ressources « troubles envahissant du développement »	- Mr ROUSSEL Jean-Philippe jean-philippe.rousseau@ch-lerouvray.fr - Mme Jeanne BOESINGER jeanne.boesinger@ac-rouen.fr	Trouble du spectre autistique

1. ORGANIGRAMME DE LA CIRCONSCRIPTION ASH



2. MISSIONS ET SUIVIS DES DOSSIERS

Responsable	Fonction/ coordonnées	Dossiers suivis
C. Deschamps	Collaboratrice directe de l'Inspecteur 02.32.28.61.10 0271798h@ac-normandie.fr	Enquêtes du Ministère / Rectorat – Tableau de bord départemental Gestion des personnels (ARIA, MOZART) Missions départementales (pôle ressource, commissions départementales) - PPCR Affectations ULIS 1 ^{er} et 2 nd degrés Affectations UEEA Référénts Fond pédagogique – Relations aux partenaires, familles
E. Drouard	ERUN 02.32.29.64.89 Eric.drouard@ac-normandie.fr	Gestion du site A-SH 27 Aide LSU Formations intégration d'outils numériques dans sa pratique professionnelle Accompagnement pédagogique Prêt de matériel pédagogique adapté Enquête 3-12
C. Thomas	CDO Ouest – 02.32.29.64.43 cdo27ouest-ash@ac-rouen.fr	Gestion des dossiers CDO Relations avec la CDAPH (Equipes Pluridisciplinaires) Organisation des Commissions (pré-CDO et CDO plénière)
A. Le Belleguic	CDO Est – 02.32.29.64.40 cdo27est-ash@ac-rouen.fr	
S. Beaufiles	CPC 02.32.28.61.12 sylvie.beaufiles1@ac-normandie.fr	SEGPA et groupe des DACS Elèves à Haut Potentiel Pôle élèves Formations Préparations des commissions d'examen en lien avec la DEC du rectorat
C. Laroche	CPC 02.32.29.64.39 cecile.laroche2@ac-normandie.fr	Coordonnateur ULIS 1er et 2nd degré (enseignants) ESMS Action culturelle Suivi T1

M. Tauvel	CPC 02.32.29.64.49 melanie.tauvel1@ac-normandie.fr	TSLA Foyer de l'enfance APADHE Pôle Ressource Milieu carcéral UPE2A EFIV Référents Suivi T1
M. Courte	Coordonnatrices PIAL / PGASE Mme COURTE – 02.32.29.64.04 Mme LETEURTRE : 02.32.29.64.44 Mme HADRE : 02.32.29.64.45 pgase@ac-normandie.fr	PIAL Coordonner son secteur Gérer les AESH du secteur recrutement et affectation des AESH Formation des AESH – des coordonnateurs locaux Conseiller les pilotes des PIAL Impulser et accompagner les réunions de pilotage (avec AESH)
A. Leteurtre		
C. Hadre		

Ressources médico-social :

Structures (ESMS) / dispositifs / postes	Nom des personnes ressources	Points forts ou profils des élèves
SESSAD « Iris »	Equipe médico-social	TSLA
SESSAD « Les pilotis »	Equipe médico-social	Troubles du comportement (mission d'évaluation)

Circonscription Vernon :

Ressources Education nationale :

Structures (ESMS) / dispositifs / postes	Nom des personnes ressources Spé	Points forts ou profils des élèves
Enseignant Référent Handicap (ERH)	<ul style="list-style-type: none">- <u>Secteur Vernon</u> : Mme PEREIRA Isabelle- <u>Secteur St Marcel et privé</u> : Mme MASSE Karine	Tous types de handicap
Dispositifs ULIS	<u>Coordonnateurs ULIS école</u> : <ul style="list-style-type: none">- Mme GASSIES Céline- Mme BADREAU Sophie <u>Coordonnateur ULIS collège</u> : <u>Coordonnateur ULIS Lycée</u> : <ul style="list-style-type: none">- Mme HIS Marina	Tous types de handicap
RASED	<u>Psychologues</u> : <ul style="list-style-type: none">- Mme MORTEO Isabelle- Mme ROUAUD Danièle- Mme DUBOUT Marion <u>Enseignants à dominante pédagogique</u> : <ul style="list-style-type: none">- Mme TASSE Corinne- Mme GAUTIER Brigitte- Mme DELMAERE Pascale <u>Enseignant à dominante relationnelle</u> : <ul style="list-style-type: none">- Mme CAVE Sandrine	
Médecine scolaire	Docteur DE PARSEVAL	

Ressources médico-social :

Structures (ESMS) / dispositifs / postes	Nom des personnes ressources Spé	Points forts ou profils des élèves
ITEP Léon Marron Vernon	Postes contrat simple M. PERCHEY Damien	Troubles de la conduite et du comportement
IME Tilly + SESSAD	M. HIS Laurent	Déficience intellectuelle moyenne à profonde, polyhandicap
CMP Vernon	1 poste	Troubles psy.
SESSAD Trisomie 21		