

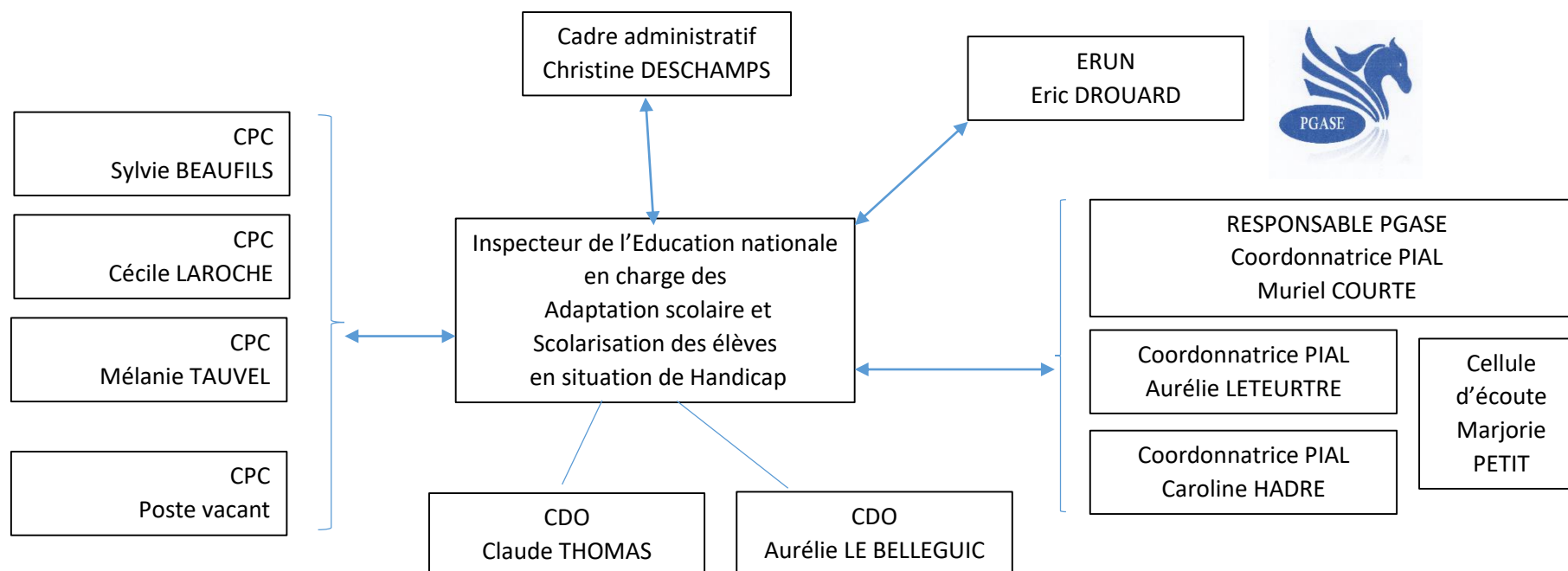
## Ressources ASH par circonscription (Département de l'Eure)

### Ressources départementales :

#### Education nationale :

Structures (ESMS) / dispositifs / postes	Nom des personnes ressources	Points forts ou profils des élèves
Enseignant ressources EFIV (Enfant itinérant et du voyage)	- Mme DEVEAUD Françoise francoise.deveaud1@ac-rouen.fr	Elèves à BEP
Enseignant ressources « troubles envahissant du développement »	- Mr ROUSSEL Jean-Philippe jean-philippe.rousseau@ch-lerouvray.fr - Mme Jeanne BOESINGER jeanne.boesinger@ac-rouen.fr	Trouble du spectre autistique

### 1. ORGANIGRAMME DE LA CIRCONSCRIPTION ASH



## 2. MISSIONS ET SUIVIS DES DOSSIERS

Responsable	Fonction/ coordonnées	Dossiers suivis
C. Deschamps	Collaboratrice directe de l'Inspecteur  02.32.28.61.10  0271798h@ac-normandie.fr	Enquêtes du Ministère / Rectorat – Tableau de bord départemental Gestion des personnels (ARIA, MOZART) Missions départementales (pôle ressource, commissions départementales) - PPCR Affectations ULIS 1 <sup>er</sup> et 2 <sup>nd</sup> degrés Affectations UEEA Référénts Fond pédagogique – Relations aux partenaires, familles
E. Drouard	ERUN  02.32.29.64.89  Eric.drouard@ac-normandie.fr	Gestion du site A-SH 27 Aide LSU Formations intégration d'outils numériques dans sa pratique professionnelle Accompagnement pédagogique Prêt de matériel pédagogique adapté Enquête 3-12
C. Thomas	CDO Ouest – 02.32.29.64.43 cdo27ouest-ash@ac-rouen.fr	Gestion des dossiers CDO Relations avec la CDAPH (Equipes Pluridisciplinaires) Organisation des Commissions (pré-CDO et CDO plénière)
A Le Belleguic	CDO Est – 02.32.29.64.40 cdo27est-ash@ac-rouen.fr	
S Beaufils	CPC  02.32.28.61.12 sylvie.beaufils1@ac-normandie.fr	SEGPA et groupe des DACS Elèves à Haut Potentiel Pôle élèves Formations Préparations des commissions d'examen en lien avec la DEC du rectorat
C Laroche	CPC 02.32.29.64.39 cecile.laroche2@ac-normandie.fr	Coordonnateur ULIS 1er et 2nd degré (enseignants) ESMS Action culturelle Suivi T1

M Tauvel	CPC  02.32.29.64.49  melanie.tauvel1@ac-normandie.fr	TSLA Foyer de l'enfance APADHE Pôle Ressource Milieu carcéral UPE2A EFIV Référents Suivi T1
M Courte	Coordonnatrices PIAL / PGASE Mme COURTE – 02.32.29.64.04 Mme LETEURTRE : 02.32.29.64.44 Mme HADRE : 02.32.29.64.45  pgase@ac-normandie.fr	PIAL Coordonner son secteur Gérer les AESH du secteur recrutement et affectation des AESH Formation des AESH – des coordonnateurs locaux Conseiller les pilotes des PIAL Impulser et accompagner les réunions de pilotage ( avec AESH)
A Leteurtre		
C. Hadre		

### Ressources médico-social :

<b>Structures (ESMS) / dispositifs / postes</b>	<b>Nom des personnes ressources</b>	<b>Points forts ou profils des élèves</b>
SESSAD « Iris »	Equipe médico-social	TSLA
SESSAD « Les pilotis »	Equipe médico-social	Troubles du comportement (mission d'évaluation)

## Circonscription Les Andelys :

### Ressources Education nationale :

<b>Structures (ESMS) / dispositifs / postes</b>	<b>Nom des personnes ressources spé</b>	<b>Points forts ou profils des élèves</b>
Enseignant Référent Handicap (ERH)	<ul style="list-style-type: none"><li>- <u>Secteur Gisors</u> : Mme PELERBE Marie-Laure</li><li>- <u>Secteur Les Andelys</u> : Mme BOURGEOIS Brigitte</li></ul>	Tous types de handicap
Dispositifs ULIS	<p><u>Coordonnateurs ULIS école</u> :</p> <ul style="list-style-type: none"><li>- Mme GOBIN PILINSKI Frédérique</li><li>- Mme FLEURY Aurore</li></ul> <p><u>Coordonnateur ULIS collège</u>:</p> <ul style="list-style-type: none"><li>- Mr CARILLET Richard</li></ul> <p><u>Coordonnateur ULIS lycée</u> :</p> <ul style="list-style-type: none"><li>- Mme BOURGEOIS Annabelle</li></ul>	Tous types de handicap
RASED	<p><u>Psychologues</u> :</p> <ul style="list-style-type: none"><li>- <u>Secteur Etrepagny</u> : Mme MEYER Béatrice</li><li>- <u>Secteur Gisors</u> : Mme SAELEN Stéphanie</li></ul> <p><u>Enseignants à dominante pédagogique</u> :</p> <ul style="list-style-type: none"><li>- Mme MALCHIODI Sylvie</li><li>- Mme VAN RUYMBEKE Géraldine</li></ul> <p><u>Enseignants à dominante relationnelle spé</u> :</p>	
Médecine scolaire	Docteur MASSON Françoise	Tous types de handicap

**Ressources médico-social :**

<b>Structures (ESMS) / dispositifs / postes</b>	<b>Nom des personnes ressources spé</b>	<b>Points forts ou profils des élèves</b>
IME « Le château » Les Andelys	- Mme BUEE Christine	Elèves porteurs d'une déficience intellectuelle moyenne à sévère
IME Ecouis	- Mme DANTAN Françoise - Mme ROHEL Laetitia - Mme PASCAULT Annick - Mr VIGIER Philippe	Elèves porteurs d'une déficience intellectuelle légère à moyenne
IME « Moulin vert » Etrepagny	<u>4 enseignants contrat simple :</u>	Elèves porteurs d'une déficience intellectuelle légère à moyenne avec troubles associés