

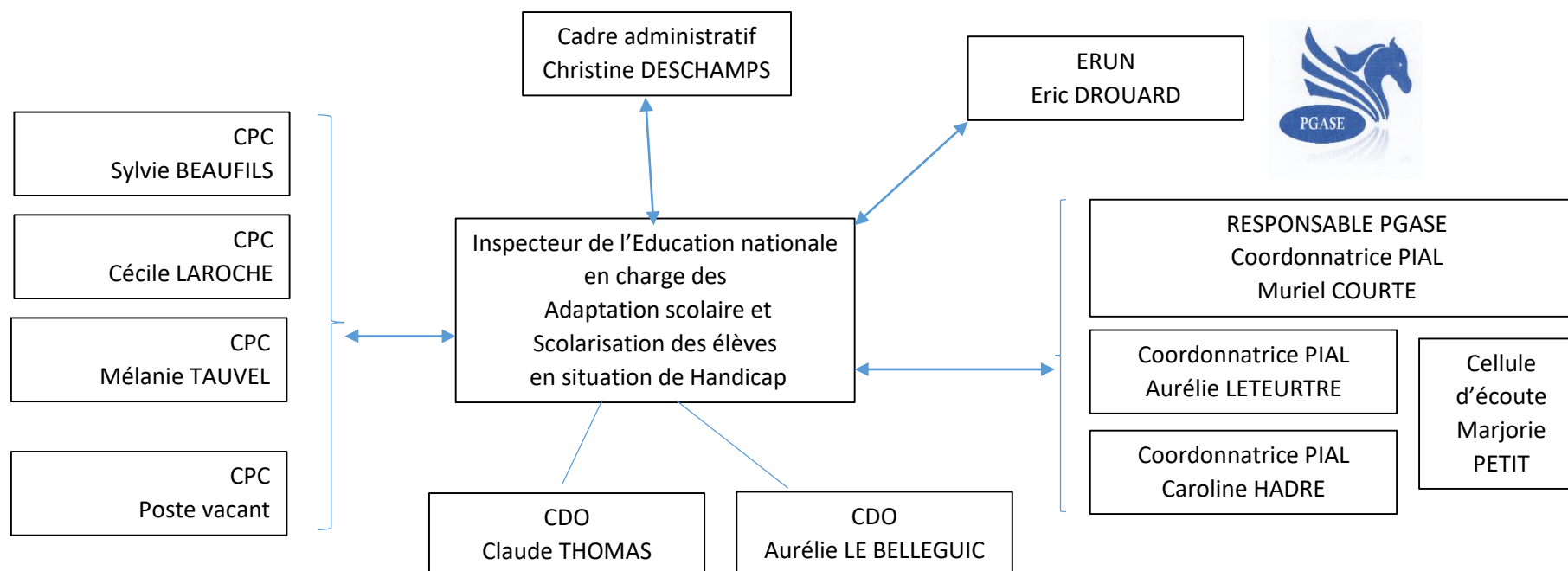
## Ressources ASH par circonscription (Département de l'Eure)

### Ressources départementales :

#### Education nationale :

Structures (ESMS) / dispositifs / postes	Nom des personnes ressources	Points forts ou profils des élèves
Enseignant ressources EFIV (Enfant itinérant et du voyage)	- Mme DEVEAUD Françoise francoise.deveaud1@ac-rouen.fr	Elèves à BEP
Enseignant ressources « troubles envahissant du développement »	- Mr ROUSSEL Jean-Philippe jean-philippe.rousseau@ch-lerouvray.fr - Mme Jeanne BOESINGER jeanne.boesinger@ac-rouen.fr	Trouble du spectre autistique

### 1. ORGANIGRAMME DE LA CIRCONSCRIPTION ASH



## 2. MISSIONS ET SUIVIS DES DOSSIERS

Responsable	Fonction/ coordonnées	Dossiers suivis
C. Deschamps	Collaboratrice directe de l'Inspecteur  02.32.28.61.10  0271798h@ac-normandie.fr	Enquêtes du Ministère / Rectorat – Tableau de bord départemental Gestion des personnels (ARIA, MOZART) Missions départementales (pôle ressource, commissions départementales) - PPCR Affectations ULIS 1 <sup>er</sup> et 2 <sup>nd</sup> degrés Affectations UEEA Référénts Fond pédagogique – Relations aux partenaires, familles
E. Drouard	ERUN  02.32.29.64.89  Eric.drouard@ac-normandie.fr	Gestion du site A-SH 27 Aide LSU Formations intégration d'outils numériques dans sa pratique professionnelle Accompagnement pédagogique Prêt de matériel pédagogique adapté Enquête 3-12
C. Thomas	CDO Ouest – 02.32.29.64.43 cdo27ouest-ash@ac-rouen.fr	Gestion des dossiers CDO Relations avec la CDAPH (Equipes Pluridisciplinaires) Organisation des Commissions (pré-CDO et CDO plénière)
A Le Belleguic	CDO Est – 02.32.29.64.40 cdo27est-ash@ac-rouen.fr	
S Beaufils	CPC  02.32.28.61.12 sylvie.beaufils1@ac-normandie.fr	SEGPA et groupe des DACS Elèves à Haut Potentiel Pôle élèves Formations Préparations des commissions d'examen en lien avec la DEC du rectorat
C Laroche	CPC 02.32.29.64.39 cecile.laroche2@ac-normandie.fr	Coordonnateur ULIS 1er et 2nd degré (enseignants) ESMS Action culturelle Suivi T1

M Tauvel	CPC  02.32.29.64.49  melanie.tauvel1@ac-normandie.fr	TSLA Foyer de l'enfance APADHE Pôle Ressource Milieu carcéral UPE2A EFIV Référents Suivi T1
M Courte	Coordonnatrices PIAL / PGASE	PIAL Coordonner son secteur Gérer les AESH du secteur recrutement et affectation des AESH Formation des AESH – des coordonnateurs locaux Conseiller les pilotes des PIAL Impulser et accompagner les réunions de pilotage ( avec AESH)
A. Leteurtre	Mme COURTE – 02.32.29.64.04	
C. Hadre	Mme LETEURTRE : 02.32.29.64.44 Mme HADRE : 02.32.29.64.45  pgase@ac-normandie.fr	

### Ressources médico-social :

<b>Structures (ESMS) / dispositifs / postes</b>	<b>Nom des personnes ressources</b>	<b>Points forts ou profils des élèves</b>
SESSAD « Iris »	Equipe médico-social	TSLA
SESSAD « Les pilotis »	Equipe médico-social	Troubles du comportement (mission d'évaluation)

## Circonscription de Evreux 2 et Evreux 3 :

### Ressources Education nationale :

<b>Structures (ESMS) / dispositifs / postes</b>	<b>Nom des personnes ressources Spé</b>	<b>Points forts ou profils des élèves</b>
Enseignant Référent Handicap (ERH)	<u>3 postes :</u> <ul style="list-style-type: none"><li>- Secteur Evreux 2 : Mme CAPRON Mireille</li><li>- Secteur Evreux : Mr SAHLI Sami</li><li>- Secteur Gravigny : Mme RENOUX</li><li>- Secteur Navarre : Mme LYS Peggy</li></ul>	Tous types de handicap
Dispositifs ULIS	<u>Coordonnateurs ULIS école :</u> <ul style="list-style-type: none"><li>- M ROUXEL Yannick</li><li>- Mme MICHAUT Valérie,</li><li>- M PERNUIT Sébastien,</li><li>- Mme ALZONNE Virginie,</li><li>- Mme DELANGLE Betty</li></ul> <u>Coordonnateurs ULIS collège :</u> <ul style="list-style-type: none"><li>- M SUDRE Nicolas</li><li>- M. LARIVAIN Yann</li></ul> <u>Coordonnateur ULIS lycée :</u> <ul style="list-style-type: none"><li>- M. CORROYER Thierry</li></ul>	Tous types de handicap
RASED	<u>Psychologues :</u> <ul style="list-style-type: none"><li>- <u>Secteur Evreux Bois Bohy</u> : Mme BREUIL Véronique</li><li>- <u>Secteur Evreux Gravigny</u> : Mme CHANU Nathalie</li><li>- <u>Secteur Pacy</u> : Mme GOUTAL Pascale</li><li>- <u>Secteur Evreux M. Marchand</u> : Mme GUFFROY Flavie</li></ul>	

	<ul style="list-style-type: none"> <li>- <u>Secteur Evreux Navarre</u> : Mme PINEL Laure</li> <li>- <u>Secteur Evreux Joliot Curie</u> : Mme MORISSON Rose</li> <li>- <u>Secteur Evreux Michelet</u> : Mme RENAULT Stéphanie</li> </ul> <p><u>Enseignants à dominante pédagogique :</u></p> <ul style="list-style-type: none"> <li>- Mme GARDIN Elodie</li> <li>- Mme LANGELLIER Valérie</li> <li>- Mme CANCEL Annie</li> <li>- M. MOREAU Patrick</li> <li>- Mme PLAULT Carole</li> <li>- M. ROUSSEL David</li> </ul> <p><u>Enseignants à dominante relationnelle :</u></p> <ul style="list-style-type: none"> <li>- Mme FILLATRE Christine</li> <li>- Mme LE CANU Marie Hélène</li> <li>- Mme MAUGER Christine</li> </ul>	
Médecine scolaire	Docteur DISPA Docteur DE PARCEVAL	

### Ressources médico-social :

<b>Structures (ESMS) / dispositifs / postes</b>	<b>Nom des personnes ressources Spé</b>	<b>Points forts ou profils des élèves</b>
IME « René Coutant »	1 poste enseignant EN	Elèves porteurs d'une déficience intellectuelle moyenne à sévère
IMP « Julie Corallo »	<ul style="list-style-type: none"> <li>- Mme BOURGEOUX Aurélie</li> <li>- Mr RASPAIL Thierry</li> <li>- Mme FERAY Mélina</li> <li>- Mme DENECHERE Anna-Clara</li> </ul>	Elèves porteurs d'une déficience intellectuelle légère à moyenne

IMPRO « Pierre redon »	- Mme PAPY Agnès	Elèves porteurs d'une déficience intellectuelle légère à moyenne avec troubles associés
ITEP « Soleil levant »	1 poste enseignant EN 3 postes enseignants sous contrat simple	Troubles du comportement
CRA		Troubles auditifs
SASI		Troubles sévères et durables du langage oral ou écrit.
UEMA	<u>1 poste enseignant EN</u> : Mme DUPONT Camille	Troubles envahissant du développement
CAMPS « Les loupiots »		
Foyer de l'enfance	<u>1 poste enseignant EN</u> : Mme LEDANOIS Isabelle	Tous types de handicap
Hôpital de jour pour adolescents	<u>½ poste</u>	Troubles psy
Ecole du CHS	Mme GOURDIN Marie	Troubles psy
SESSAD APF		Troubles moteurs